

# CATALOGUE *des* ANIMATIONS 2024



*Citoyens de demain !*



PLATEFORME D'EXPÉRIMENTATION COLLABORATIVE SUR L'ÉNERGIE, LA VILLE ET LE TERRITOIRE DE DEMAIN.

Seinergy Lab propose de transmettre des connaissances et de provoquer des expériences en vue de faire évoluer les comportements des actuels et futurs écocitoyens. Elle propose aux enseignants des programmes pédagogiques, des sorties découverte, des Escape Game, des expositions, des événements de découverte des métiers.

L'association propose également, en fonction de vos besoins et du matériel disponible, d'organiser des séances de travaux pratiques sur ses plateaux techniques ainsi que des projets tutorés.

Enfin, pensez à nous si vos étudiants sont intéressés et souhaitent s'orienter vers un métier de la transition écologique, nous accueillons chaque année des stagiaires de tout niveau.

Seinergy LAB s'adresse à un public élargi : solaires, étudiants, personnes éloignées de l'emploi, reconversion professionnelle, emploi formation....

N'hésitez pas à nous contacter si nous ne proposons pas d'atelier sur une thématique qui vous intéresse pour votre niveau, nous saurons vous faire une proposition adaptée à votre besoin.

Votre contact : ...

A noter : la majorité des expositions font l'objet d'une médiation par l'équipe de Seinergy LAB selon un calendrier défini annuellement. L'accès à cette programmation se fait sur inscription obligatoire avec des créneaux dédiés aux scolaires et au grand public. Chaque exposition propose 2 temps forts à savoir une visite alternée avec un atelier d'activités pédagogiques et ludiques pour approfondir les connaissances.

### **Notre pédagogie :**

- 1) Sensibiliser aux enjeux et défis environnementaux et énergétiques pour développer un esprit critique et susciter l'engagement pour un avenir durable
- 2) Redonner goût et confiance en les sciences et techniques, conditions de l'innovation et du développement de demain
- 3) Rendre visible les métiers et filières en mutation et d'avenir, ainsi que les compétences à développer pour anticiper au mieux les nouveaux besoins et faciliter l'orientation et l'insertion
- 4) Proposer des expériences interactives et une médiation permettant à tous les publics d'approcher les concepts scientifiques et d'approfondir ses connaissances

# Sommaire

Les programmes pédagogiques (cycle 1, 2, 3) Pages 6 à 16

(Citoyen de demain)

- *L'eau dans tous ses états*
- *Le compost une recette magique*
- *La biodiversité*
- *L'océan, la planète et moi*
- *Le climat*
- *Les économies d'énergie*
- *Sur le chemin de l'école - écomobilité*
- *Tous au courant - Pour découvrir la sécurité électrique*
- *Fleuve grandeur nature*
- *L'exposition HOPES*
- *A la découverte de l'eau*
- *Justin peu d'air*

Les sorties découverte (Cycle 2, 3) Pages 18 à 20

(Citoyen de demain)

- *Chasse au trésor de saison*
- *Rallye nature*
- *Les pisteurs en herbe*
- *Actions collectives de ramassage des déchets*
- *Accompagnement gardiens personnels*

Escape Game Pages 22 à 24

- *Fleurs et arbres*
- *La forêt magique*
- *La planète en alerte*
- *Gaspido*

Expositions itinérantes Pages 26 à 30

- *Jardin sauvage*
- *Jardinons à l'école*
- *L'appartement zéro déchet*
- *Aviation - Innovation*
- *L'essentiel sur l'énergie*
- *L'essentiel sur l'énergie « ADEME »*
- *Découvre avec Léo comment avoir un jardin naturel*
- *L'exposition HOPES*

Expositions temporaires Pages 23 à 24

- *L'appartement zéro déchet*
- *GigOwatt*



A young child with blonde hair is looking through a magnifying glass at a field of yellow dandelions. The child's face is in the upper left, and the magnifying glass is held over the flowers. The background is a bright, green field with more dandelions. The text "LES PROGRAMMES PÉDAGOGIQUES" is overlaid in white, bold, sans-serif font across the center of the image.

# LES PROGRAMMES PÉDAGOGIQUES

## L'eau dans tous ses états

séance 1 Avec l'eau, l'hygiène, c'est simple !

séance 2 Les états de l'eau et son cycle naturel

séance 3 A la découverte de l'eau



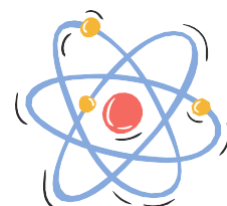
Par petits groupes, les élèves développent leurs vocabulaires sur la notion d'hygiène et de propreté pour soi et pour les autres pour préserver sa santé. Une expérience ludique sera menée pour aborder les trois états de l'eau et savoir les identifier sur la planète.

Découverte du parcours du cycle de l'eau entre les grands réservoirs d'eau liquide, solide ou de vapeur d'eau.

Lieu : intérieur  
Public : 6-8 ans  
Durée : 2 ½ journée



**Sur demande**



### Mis à disposition :

- Poster
- Matériel expérimentation des atomes et molécules de l'eau

### À fournir :

- Assiettes
- Bouilloire
- Bols
- Glaçons
- TNI

*Pour aller plus loin ; adopter les écogestes de l'eau dans l'école, organiser une classe d'eau..*



### J'apprends

- Sensibiliser à l'importance de l'hygiène pour la santé
- Connaître les différents états de l'eau
- Apprendre le cycle de l'eau naturelle
- Comprendre la nécessité de préservation de l'eau
- Expérimenter l'atome et la molécule de l'eau pour créer les matières
- Savoir mener un travail en groupe



## LES PROGRAMMES PEDAGOGIQUES

Les élèves sont curieux de comprendre ce monde qui les entoure ?

Ils découvriront à l'aide de 50 expériences scientifiques faciles à réaliser autour de l'eau.

Est-ce vrai que la vie est apparue dans l'eau ?

Pourquoi un bateau flotte... ou coule ?

Qu'est-ce qu'un arc en ciel ?

Ils aborderont l'eau sous 4 thèmes différents :

- 1) Les transformations de l'eau
- 2) La terre, une planète d'eau et de vie
- 3) Du brouillard à l'orage



**Sur demande**

Cette exposition fait l'objet d'une médiation par l'équipe Seinergy LAB.

Calendrier : Consulter notre agenda



[contact@seinergylab.fr](mailto:contact@seinergylab.fr)



# Le compost une recette magique

séance 1 Observation de la faune, les décomposeurs de l'ombre

Par petits groupes, les élèves découvrent la diversité faunistique du compost et le rôle que jouent les décomposeurs dans la dégradation de la matière. Les élèves apprendront à trier les matières recyclables par les décomposeurs.

Lieu : int / ext  
Public : 6-11 ans  
Durée : ½ journée



**Sur demande**

## Mis à disposition :

- Figurines XXL
- Posters
- Compost
- Matériel d'observation

## À fournir :

- Stylos

*Pour aller plus loin ; composter les déchets organiques de l'école*



## J'apprends

- Découvrir le compost par les sens
- Rencontrer les décomposeurs du sol
- Se questionner sur l'origine du compost
- Agir sur la réduction des déchets



## La biodiversité

séance 1 Les êtres vivants dans leur milieu

séance 2 L'écosystème et la place de l'homme dans la nature

D'après différents jeux de cartes, les élèves découvrent plusieurs espèces qui composent la diversité d'êtres vivants. Ils vont découvrir que les espèces ont besoin de se reproduire au sein d'un milieu naturel bien spécifique en fonction de plusieurs facteurs climatiques.

Les élèves présenteront un réseau alimentaire au sein d'un écosystème pour en comprendre les interactions.

Lieu : intérieur

Public : 6-11 ans

Durée : 2 ½ journée



**Sur demande**

### Mis à disposition :

- Images
- Poster

### À fournir :

- Feuilles de papier A3
- Pochettes en plastique
- TNI



*Pour aller plus loin ; développer la biodiversité dans l'école, en créant un jardin ouvert, un hôtel à insectes....*



### J'apprends

- Repérer les différents aspects de la biodiversité sur Terre ; entre individus, entre espèces, entre milieux de vie
- Connaître la définition de la biodiversité
- S'interroger sur les relations entre êtres vivants
- Approcher la notion d'écosystème et de réseau alimentaire



## L'océan, la planète et moi

séance 1 Les océans malades de plastique

séance 2 Deviens un pro de l'économie de l'eau



Collectivement les élèves vont découvrir l'importance vitale de l'eau, de la planète et sa richesse ainsi que les cheminements des courants océaniques et les conséquences des activités humaines. Chaque élève apprendra à calculer sa consommation journalière pour préserver la ressource.

Lieu : intérieur

Public : 9-11 ans

Durée : 2 ½ journée



**Sur demande**

### Mis à disposition :

- Visualiseur
- Poster
- Matériel expérimental

### À fournir :

- Eau chaude, froide et tiède
- TNI



### J'apprends

- Identifier les différents réservoirs sur la planète
- Comprendre les conséquences des consommations humaines et industrielles sur la pollution des océans
- Agir en tant qu'écocitoyen sur la protection des océans
- Approche des courants océaniques

*Pour aller plus loin, organiser une classe d'eau, l'Escape Game Gaspido*



## Le climat

séance 1 Le CO2 est un gaz à effet de serre !

séance 2 Et moi, que puis-je faire ?

Collectivement les élèves vont identifier les différents climats de la planète et le rôle qu'ils ont sur l'équilibre des êtres vivants. Une expérience sera menée afin de montrer que le gaz carbonique est un gaz à effet de serre et les conséquences liées au réchauffement climatique de la planète.



### J'apprends

- Identifier différents climats
- Définir le CO2 et les GES (gaz à effet de serre)
- Repérer les fruits et les légumes de saison
- Montrer que le gaz carbonique est un GES



Lieu : intérieur

Public : 9-11 ans

Durée : 2 ½ journée



**Sur demande**

### Mis à disposition :

- Matériel expérimental
- Deux thermomètres

### À fournir :

- TNI
- 2 bouteilles de 1 litre de cola
- 2 bouteilles de 2 litres transparentes
- Une lampe de bureau

*Pour aller plus loin ; les déplacements à mobilité douce : la marche, le vélo, la trottinette, fresque du climat, Atelier 2tonnes, exposition HOPES*



## Les économies d'énergie

Permet aux élèves de découvrir des énergies renouvelables, la valorisation des déchets, de la mobilité durable...

Une mallette pédagogique de **6 séances** a été conçue pour favoriser l'échange entre les élèves et leur permettre de prendre la parole et s'interroger sur leur consommation des énergies...

Traquer les gaspillages énergétiques, les écogestes à la maison et à l'école

Cible : Elèves de Cycle 3 (CE2 - CM1 - CM2).

Lieu : intérieur  
Public : 9-11 ans  
Durée : 6 ½ journée



Une médiation s'appuyant sur le kit d'activités pédagogique développer par GRDF

*Pour aller plus loin : organiser une médiation sur l'électricité et ses dangers*



### J'apprends

- Sensibilisation de l'enfant à sa consommation d'énergie
- Maîtriser et économiser l'énergie
- La traque aux gaspillages énergétiques à la maison
- Agir sur la réduction des déchets



**Sur demande**

### Mis à disposition :

Puzzles, posters, matériel expérimental...



## Sur le chemin de l'école – Ecomobilité

**Sur la route de l'école... en classe**

Lieu : intérieur  
Public : 6 – 10 ans  
Durée : ½ journée



Sur la route de l'école propose aux élèves quatre activités pédagogiques et ludiques à réaliser en classe ou lors d'animations spécifiques.

Ce jeu prépare les élèves à l'autonomie et à l'écomobilité.

Parce que le vélo et la trottinette sont dans l'air du temps

Es-tu capable de te repérer dans mon quartier pour me rendre à l'école ?

Quels sont mes repères ?

As-tu bien identifié tous les points dangereux et accidentogènes de ton trajet vers l'école ?

Sais-tu ce qu'est un pédibus ?

Mettrais-tu plus de temps pour venir à l'école en voiture ou en bus ?

Viens défendre ou dénoncer certains comportements ou situations que tu as identifiés comme inadaptés à l'écomobilité.

Une cocotte en papier et de cartes (question/sujet de discussion/gage & jeu), de lancer le débat autour des questions de mobilité.

Ces échanges autour de l'écomobilité, donneront issue durant une semaine à un grand défis entre équipes sur d'autres mode de déplacement que la voiture



**Mis à disposition :**

Jeu de plateau

Posters

**A fournir :**

Plots

Rubalise blanche et rouge

Cette animation fait l'objet d'une médiation par l'équipe Seinergy LAB

**Sur demande**

*Pour aller plus loin : organiser une visite de quartier pour identifier les points dangereux, étudier avec les parents la mise en place d'un pédibus, rappel du respect des panneaux de sécurité routière et des règles de circulation en milieu urbain.*

**J'apprends**

- A réduire l'impact sur l'environnement des transports, le premier secteur émetteur de gaz à effet de serre en France
- Sensibiliser aux enjeux et défis environnementaux et énergétiques pour développer un esprit critique et susciter l'engagement pour un avenir Durable

## Tous au courant

## Pour découvrir la sécurité électrique

Lieu : intérieur  
Public : 6 - 10 ans  
Durée : ½ journée



De façon ludique et participative, les élèves abordent la sécurité électrique selon différents plateaux de jeu en milieu urbain, rural et au domicile.

Sensibiliser les élèves de demain aux enjeux de la transition énergétique est un défi d'avenir

**Type de questions :**

Peux-tu citer deux moyens de transport qui utilisent l'électricité ?

Connais-tu un synonyme d'électricité ?

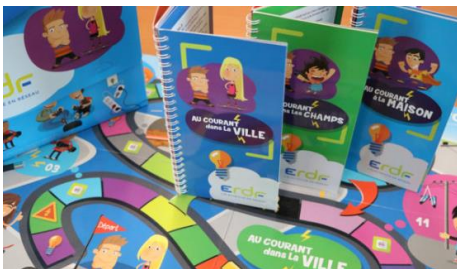
Si tu vois un câble électrique qui est tombé d'un poteau, que dois-tu faire ?

Prends-tu à chaque fois les bonnes décisions ?

Cette animation met les élèves face à des situations où ils doivent avoir les bons comportements qui peuvent leur sauver la vie.



3 livrets des questions/réponses



Une médiation s'appuyant sur le kit pédagogique développé par ENEDIS

**.J'apprends**

A me sensibiliser aux enjeux de la transition énergétique.

A identifier les dangers, risques, électriques dans de multiples situations (dans la ville, à la maison ou dans les champs)

**Sur demande**

**ENEDIS**  
L'ELECTRICITE EN RESEAU

Calendrier : Consulter notre agenda.



[contact@seenergylab.fr](mailto:contact@seenergylab.fr)

## Fleuve grandeur nature

### *La fresque interactive du bassin versant*

Vous souhaitez développer la connaissance des bassins versants et aborder l'ensemble des enjeux inhérents à l'eau et aux milieux aquatiques ? Cette exposition permet à toutes et à tous d'être éduqués à l'environnement et au développement durable et bien d'autres choses encore (Agriculture – Agriculture – Aménagement du territoire – Patrimoine, biodiversité, climat – Energie Mobilité, Eau..)



#### Caractéristiques techniques :

Une fresque de 4m sur 2

Une multitude d'étiquettes collantes à positionner en fonction des différentes animations abordées.

Cette exposition fait l'objet d'une médiation par l'équipe Seinergy LAB.

Public : de tout âge

Calendrier : Consulter notre agenda.

**Sur demande**



## L'exposition HOPES

### *Imaginer, Inventer, et rêver le monde de demain*

Quand l'art et la science poussent à la réflexion sur l'avenir du monde Yannick MONGET connu pour ses engagements pour la promotion de la paix dans les paysages hypothétiques futurs au travers de peintures digitales hyperréalistes.

Ces dernières permettent d'échanger avec les élèves sur les grands thèmes liés à la crise Energétique – Ressources, risques, changements climatiques Cette exposition permet également à tous les élèves de réfléchir sur l'éventail des solutions ..

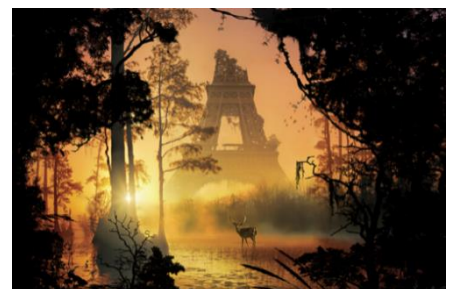
Biodiversité, ville durable, transports et mobilités, développement des territoires.

Cette exposition fait l'objet d'une médiation par l'équipe Seinergy LAB.

Public : de tout âge

Calendrier : Consulter notre agenda

**Sur demande**





# Explorer l'électricité

Pas à pas au travers de 14 ateliers pédagogiques différents, d'enquêtes et de jeux, il est proposé aux élèves de s'interroger sur :

- La place de l'électricité dans leur quotidien,
- Le fonctionnement du réseau électrique,
- L'arrivée des énergies renouvelables,
- L'évolution de leurs comportements en vue de réduire durablement les consommations électriques, et d'être sensibilisé à la sécurité, afin de promouvoir la transition énergétique et les économies d'énergie.



Une médiation s'appuyant sur le kit pédagogique développé par ENEDIS



## Justin peu d'air

16

De la chambre au salon en passant par le garage, la mallette pédagogique « Justin peu d'air » permet d'identifier les sources de pollution intérieure et de trouver des solutions pour les limiter.

L'animation sous-tend trois objectifs pédagogiques  
Permettre d'identifier les sources allergènes et de pollution d'un espace clos.

Permettre de trouver les solutions pour supprimer ou/et limiter ces sources

Favoriser l'adoption de gestes favorables à l'amélioration de la qualité de l'air à l'intérieur du logement.

Cette exposition peut faire l'objet d'une médiation par l'équipe Seinergy LAB.

Public : de tout âge

Calendrier : Consulter notre agenda.

**Sur demande**





A photograph of a tree trunk and dense green foliage, with a person's hand visible on the left side. The image is framed by a yellow border.

**LES SORTIES  
DECOUVERTE**



## Chasse aux trésors de saison

Par petits groupes, les élèves partent en pleine nature avec un matériel expérimental de découverte des sens : l'ouïe, l'odorat, la vue, le toucher et le goût. Les explorations par les sens pousseront les élèves à chercher en coopération la diversité du vivant dans le milieu naturel.

### Fournis :

- Fruits BIO
- Jeux sensoriels
- Loupes
- 5 sacs en tissu

*Pour aller plus loin ; découvrir notre formation « initiation naturaliste »*



Lieu : extérieur  
Public : 6-8 ans  
Durée : ½ journée



18

**Sur demande**

### J'apprends

- Découvrir la diversité faunistique et floristique du milieu naturel
- Explorer en pleine nature les 5 sens



## Rallye nature

Par petits groupes les élèves munis d'un rallye quizz partiront résoudre des épreuves nature en explorant la faune et la flore locale d'après plusieurs panneaux installés dans le milieu naturel.

### Mis à disposition :

- Matériel d'observatoire et d'exploration
- Feuilles A4
- Supports pour écrire

### À fournir :

- Stylos
- Scotch
- Carton



Lieu : extérieur  
Public : 9-11 ans  
Durée : ½ journée



**Sur demande**

### J'apprends

- Résoudre des épreuves collectivement
- Découvrir la diversité naturelle du milieu
- Expérimenter dehors
- Favoriser les temps d'échanges
- Développement du vocabulaire naturaliste

## • Les pisteurs en herbe

Les élèves partent à la découverte du vivant autour de leur école tels des explorateurs naturalistes : fleurs, oiseau, arbres, insectes, la diversité du vivant n'aura plus de secrets pour eux en apprenant à les déterminer. Un herbier sera réalisé par petits groupes.

Lieu : extérieur  
Public : 9-11 ans  
Durée : ½ journée



Sur demande

### Mis à disposition :

- Matériel d'observation
- Supports d'écriture

### À fournir :

- Stylos



## J'apprends

- Explorer la diversité autour de l'école
- Créer un herbier naturaliste
- Déterminer un oiseau, une fleur, un arbre, un insecte

Pour aller plus loin présenter dans l'école les explorations des élèves





A photograph of a tree trunk and dense green foliage, with a person's hand visible on the left side. The image is framed by a yellow border. The text "ACCOMPAGNEMENT" is overlaid in white, bold, uppercase letters at the bottom.

**ACCOMPAGNEMENT**



Atelier

Intérieur

Extérieur

20

## Actions collectives de ramassage des déchets

Seinergy LAB peut vous accompagner pendant toute la préparation **d'une action de ramassage de déchets**. Alors armez-vous de nos gilets, gants et sacs poubelles pour chasser par équipe le plus de déchets possible !

Les actions de ramassages citoyennes ont souvent un écho positif auprès de la population.



Sur demande

## Accompagnement gardiens, personnels

Atelier

Extérieur

Public : Adultes  
Durée : 2 heures

Accompagnements auprès des gardiens d'immeuble et/ou du personnel de collectivités, bailleurs sur la mise en place d'actions vers une démarche de développement durable Ces accompagnements peuvent être relatifs à l'éco-citoyenneté, le tri des déchets, le compostage, la biodiversité...

Sur demande





A photograph of a tree trunk and dense green foliage, with a person's hand visible on the left side. The text "J'APPRENDS J'AGIS" is overlaid in white, bold, sans-serif font.

**J'APPRENDS  
J'AGIS**

Stand

Atelier

Intérieur

Extérieur

## L'entretien de la cuisine

Public : tous public

Durée : 1H30 à 2H

Découvrir les produits alternatifs pour faire ses produits ménagers maison : produits de lavage ; recyclage des ses chaussettes pour en faire des éponges (Tawashi).

Tous les ingrédients seront fournis : matière première, bocaux en verre, etc....

Des fichiers « tutos » plastifiés sur lesquels figurent des recettes Et conseils seront distribués aux participants, elles pourront être prises en photo afin de pouvoir reproduire ces ateliers à la maison.

Les participants repartiront avec un produit ménager et/ou leur Tawashi



## Rangement de la cuisine

Stand

Atelier

Intérieur

Extérieur

Public : tous public

Durée : 1H30 à 2H

Découvrir les essentiels pour le rangement d'une cuisine zéro déchet des bocaux en verre, sac à vrac, alternative au film alimentaire

Les participants repartiront avec leur Bee's Wrap

L'animateur détaillera cet atelier et répondra à toutes les questions

Les fiches « tuto » plastifiées pourront être prises en photo par Les participants pour reproduire ces ateliers à la maison.





Stand

Atelier

Intérieur

Extérieur

## Pas de gâchis dans la cuisine

Public : tous public

Durée : 1H30 à 2H

Saviez-vous que les peaux de banane, d'orange, les épluchures d'un tas de légumes et fruits permettent encore des utilisations, et sont même encore comestibles ?

**DLC, DDM, l'occasion d'échanger sur les recettes et des astuces anti-gaspi.**

L'animatrice détaillera cet atelier et répondra à toutes vos questions

Des fiches « tuto » plastifiées pourront être prises en photo par les participants pour reproduire ces ateliers à la maison.



## S'habiller sans y laisser sa chemise

Stand

Atelier

Intérieur

Extérieur

Donner, réparer, customiser, connaître les magasins de seconde main.

**Lors de cet atelier nous proposerons de faire sa propre lessive.**

L'animatrice détaillera et répondra à toutes les questions.

Des fiches « tuto » plastifiées et en couleur pourront être prise en photo par les participants pour reproduire ces ateliers à la maison



## Une salle de bain zéro déchet

Stand

Atelier

Intérieur

Extérieur

Public : tous public

Durée : 1H30 à 2H

Lire les étiquettes, arrêter le jetable, présentation de produits polyvalents et sains

**Les participants prépareront un dentifrice maison.**

Possibilité aussi de présenter les alternatives à l'hygiène féminine.

L'animatrice détaillera cet atelier et répondra à toutes les questions.

Des fiches « tuto » plastifiées pourront être prises en photo par les participants pour reproduire ces ateliers à la maison.



## Equiper son logement sans encombre

Stand

Atelier

Intérieur

Extérieur

Public : tous public

Durée : 1H30 à 2H

Donner, réparer, customiser, connaître les magasins de seconde mains.

**Lors de cet atelier nous proposons de faire un objet récup (bocal customisé).**

L'animatrice détaillera cet atelier et répondra à toutes les questions.

Des fiches « tuto » plastifiées et en couleur pourront être prises en photo par les participants pour reproduire ces ateliers à la maison



## Je m'y perds un peu, que puis-je trier ?

Stand

Atelier

Intérieur

Extérieur

Public : tous public

Durée : 1H30 à 2H

### ► Pourquoi trier ses déchets ?

Les différents matériaux et les consignes de tri.

Je trie, mais que se passe t'il après ?

Comment sensibiliser les habitants d'un immeuble à trier ?

L'animatrice détaillera cet atelier et répondra à toutes vos questions

Des démonstrations pratiques du tri des déchets et des exemples de recyclage seront proposés.



## Attention à l'eau

Stand

Atelier

Intérieur

Extérieur

Public : tous public

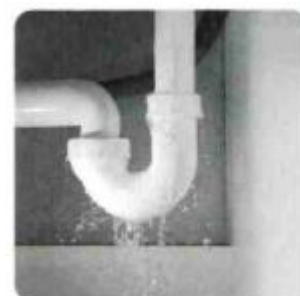
Durée : 1H30 à 2H

### ► Astuces et conseils pour réduire sa consommation d'eau à la maison.

Comprendre l'utilité d'un compteur d'eau et adopter les bons réflexes d'économie d'eau. Détecter les fuites

L'animatrice détaillera cet atelier et répondra à toutes vos questions.

Des exemples pratiques communiqués afin de pouvoir réaliser des économies d'eau à la maison.





## Les éco-gestes au quotidien

Stand

Atelier

Intérieur

Extérieur

Public : tous public

Durée : 1H30 à 2H

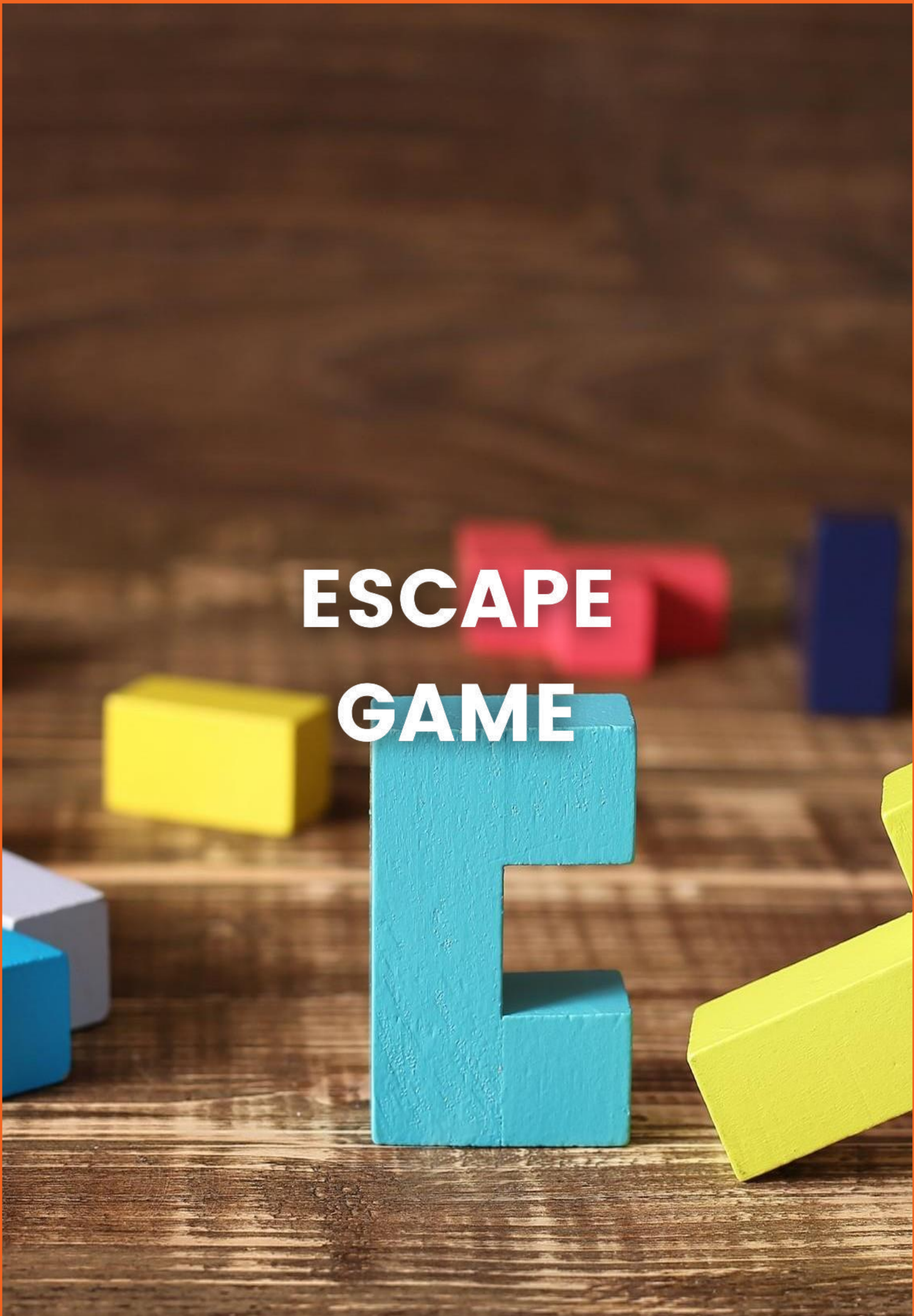
**Connaitre les éco-gestes simples à réaliser chez soi :**  
cuisine, salle de bain et séjour afin de réaliser des économies d'énergies.

L'animatrice détaillera cet atelier et répondra à toutes vos questions

Des exemples pratiques seront communiqués afin de pouvoir reproduire facilement ces éco-gestes à la maison.



# ESCAPE GAME



# Fleurs et Arbres

Bienvenue dans le monde merveilleux des fleurs et des arbres, pour faire découvrir aux enfants leur fleur préférée. Les enfants seront répartis en groupe pour résoudre dix énigmes variées et stimulantes sur les fleurs et les arbres communs. Pour les curieux de nature et les petits naturalistes en herbe.

**Mis à disposition :**

- Tout est fourni

*Pour aller plus loin ; présenter dans l'école les explorations des élèves*

Lieu : extérieur  
Public : 6-11 ans  
Durée : ½ journée



**Sur demande**

## J'apprends

- Nommer un végétal
- Découvrir les végétaux (fleur, plante, arbre, fruit)
- Résoudre des énigmes



# La forêt magique

Égarés dans la forêt magique, les enfants répartis en groupe pour résoudre huit énigmes variées et stimulantes devront retrouver leur chemin en résolvant les énigmes du petit lutin.

**Mis à disposition :**

- Tout est fourni

**À fournir :**

- Rien à fournir



Lieu : extérieur  
Public : 9-11 ans  
Durée : ½ journée



**Sur demande**

## J'apprends

- Connaître l'orientation (point cardinaux), les empreintes d'animaux, les arbres et champignons et les étoiles visibles
- Construire des repères spatiaux et savoir s'orienter
- Développer un comportement responsable vis-à-vis de l'environnement



\*des frais supplémentaires peuvent être appliqués en fonction du format, des déplacements, des consommables et de la durée de l'animation



# Planète en alerte

Un nouvel accord international a été dérobé. Celui-ci résumait les objectifs et les actions citoyennes à mettre en œuvre afin de lutter contre le réchauffement climatique et ses répercussions. Chaque équipe va devoir résoudre différentes énigmes afin de retrouver la mallette qui contient cet accord. Avec internet

2 animateurs

**Mis à disposition :**

• **Sont fournis :**

- Les paires de ciseaux
- Les feuilles de brouillon
- La calculatrice
- Les stylos
- Les feutres
- Les crayons de couleur

*Pour aller plus loin présenter dans l'école les explorations des élèves*

**À fournir :**

- Un ordinateur ou tablette équipé d'internet
- Un tableau avec des crochets pour suspendre des Affiches

Une salle suffisamment grande pour constituer 4 équipes de 5 à 6 joueurs occupants de deux tables chacune.

Lieu : intérieur  
Public : + 15 ans  
Durée : 2 heures



23

Sur demande

## J'apprends

- Prendre connaissance des différents ODD et en découvrir la philosophie
- Susciter l'intérêt pour les ODD "Objectifs de Développement Durable pour 2030"
- Coopérer en équipe pour résoudre des énigmes



Nature du support : Jeux / Mallettes pédagogiques

Outil proposé par : **KURI!Z**

\*des frais supplémentaires peuvent être appliqués en fonction du format, des déplacements, des consommables et de la durée de l'animation

# Gaspido

Lieu : Intérieur où Extérieur

Public : 8 à 11 ans

Durée : 2 heures



GASPIDO se présente sous la forme d'un jeu de l'oie dont l'objet est de gérer au mieux sa ressource en eau malgré les aléas rencontrés par les élèves ou les équipes.

Au fur et à mesure de l'avancée des pions sur le circuit, les élèves vont devoir répondre à des questions, résoudre des problèmes techniques (avec du véritable matériel de plomberie), remporter des défis... En fonction de leurs attitudes et réponses, ils vont gagner ou perdre des quantités d'eau.

L'équipe gagnante sera celle qui, à l'issue du jeu, aura su préserver au maximum sa ressource en eau.



## J'apprend

- Pourquoi économiser l'eau ?
- Comment économiser l'eau ?
- Préserver la ressource en eau et les milieux aquatiques.
- Développer une nécessaire culture de l'anti-gaspillage.
- Augmenter son pouvoir d'achat en diminuant sa facture



### Fournis :

- Matériel expérimental
- Matériel d'animation

### A fournir :

- Eau froide

Cet escape Game fait l'objet d'une médiation par l'équipe Seinergy LAB

1 Animateur



**Sur demande**





**EXPOSITIONS  
ITINERANTES**



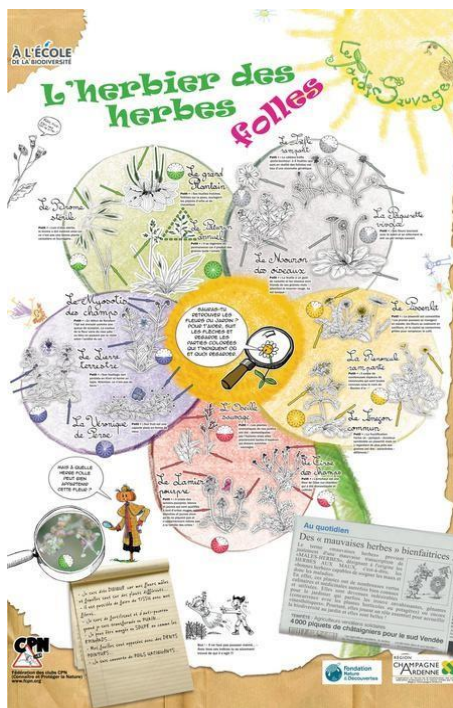
## Jardin sauvage

Exposition pour amener de la biodiversité au jardin :

- Calculer le niveau de biodiversité dans un jardin et découvrir comment le rendre sauvage
- Planche d'identification de 15 plantes sauvages commune
- Enquête palpitante des jardiniers de l'ombre au jardin
- Calculer la biodiversité d'un muret vivant
- Des idées pour aménager un jardin pour accueillir la biodiversité

### Caractéristiques techniques

- 5 panneaux de 80 x 130 cm



- Cette exposition peut faire l'objet d'une médiation par l'équipe Seinergy LAB
- Calendrier : Consulter notre agenda.

Sur demande

## Jardinons à l'école

Exposition pédagogique sur le jardinage à l'école.

- **Imagiers** pour connaître les plantes et les outils du jardin.
- **Posters** pour comprendre l'écosystème d'un jardin et mener des activités pour obtenir un jardin nourricier.

### Caractéristiques techniques :

- 45 panneaux de 60 x 80 cm

Cette exposition peut faire l'objet d'une médiation par l'équipe Seinergy LAB  
Calendrier : Consulter notre agenda.



Sur demande

## L'appartement Zéro Déchet (*Formule « itinérante »*)

L'appartement Zéro Déchet propose une immersion à travers un parcours dédié aux différentes pièces d'un appartement aménagé, mettant en avant des pratiques de consommation responsable dans la salle de bain, la cuisine, le salon et la chambre.

Grâce à des mises en scène "avant/après". L'objectif est de sensibiliser aux causes et conséquences de la production de déchets, encourageant ainsi à adopter des habitudes Zéro Déchet au quotidien.

Public : Tout type d'âges

### Objectifs :

- Sensibiliser à la réduction des déchets
- Promouvoir des pratiques de consommation responsable
- Rendre la démarche Zéro Déchet accessible à tous

### Caractéristiques techniques :

- Un espace assez grand de 60m2 pour mettre les 5 grands panneaux symbolisant les séparations des pièces (cloisons).
- L'aménagement de l'appartement et assez de place pour se déplacer lors de la visite de présentation
- 4 grands panneaux de présentation de l'appartement
- 8 affiches constituées de 8 panneaux autoportants de dimensions 80 x 200cm (Conception et réalisation par l'ARE Normandie avec le soutien de l'ADEME)
- Moyens nécessaires : 6 à 8 grilles caddie

**Pour aller plus loin SEINERGY LAB propose également différents ateliers de création pédagogique, comme :**

- La confection d'éponges Tawashi
- La fabrication de nettoyants faits maison
- L'association propose également en fonction de l'âge et de la sensibilité du public des exercices pédagogiques sur la sensibilisation au tri des déchets
- La réalisation de cartes mentales sur le numérique et sa pollution
- Des animations sur l'économie circulaire

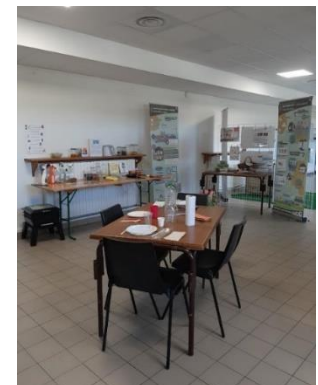
Cette exposition fait l'objet d'une médiation par l'équipe SeinerGY LAB.

2 animateurs

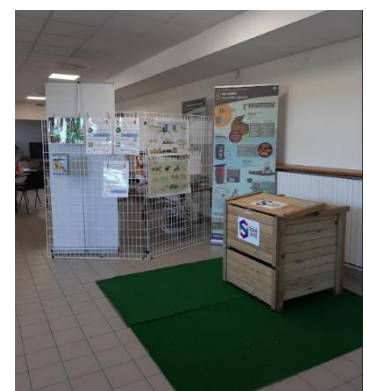
Calendrier : Consulter notre agenda.



Exposition  
L'APPARTEMENT ZÉRO DÉCHET  
Par SEINERGY LAB



Appartement itinérant (Nézel)



**Sur demande**



## Aviation / Innovation

Voler..... un rêve devenu réalité. Désir qui pousse les rêveurs les plus fous à imaginer des avions dès le XVI<sup>e</sup> siècle. La recrudescence du nombre de vols. L'avion n'est pas le problème, mais il est bien l'un des (nombreux) problèmes dans la lutte contre le changement climatique. L'avion du futur est prêt à décoller.... L'occasion de débattre au sujet de l'aviation de demain et de transition énergétique.

Cette exposition peut faire l'objet d'une médiation par l'équipe Seinergy LAB.

Public : de tout âge

Calendrier : Consulter notre agenda.

**Sur demande**

### Caractéristiques techniques :

- 3 kakemonos 80 x 200 cm



## L'essentiel sur l'énergie « ADEME »

Pendre le bus, envoyer un sms, surfer sur internet c'est possible Et c'est possible parce que nous avons appris à maîtriser l'énergie. Mais d'où vient cette énergie et quels sont les impacts de notre consommation d'énergétiques ?

4 kakémonos qui expliquent l'énergie à travers 4 grands thèmes :

- 1) L'énergie est partout dans nos vies
- 2) La chute des stars de l'énergie
- 3) Les énergies renouvelables
- 4) Les règles d'or pour alléger notre consommation d'énergie

### Caractéristiques techniques :

4 kakémonos de 80x200

Cette exposition peut faire l'objet d'une médiation par l'équipe Seinergy LAB.

Public : de tout âge

Calendrier : Consulter notre agenda.

**Sur demande**





## Découvre avec Léo comment avoir un jardin naturel

Exposition sous forme de bande dessinée mettant en scène notre mascotte Léo

### 3 thèmes principaux :

1) Les économies d'eau de Léo :

- Léo utilise un récupérateur de pluie
- Léo arrose son jardin le soir
- Léo plante des végétaux peu gourmands en eau, il met du paillage

2) Léo cultive son jardin de façon naturelle

- Léo fait son compost
- Léo réalise ses produits bio

3) Léo fait entrer la biodiversité dans son jardin

- Léo veut observer quelques espèces de plus près

Conception et Réalisation : Seinergy LAB

Design : 7 kakemonos avec œillets

Format : 60x160 cm

Cette exposition peut faire l'objet d'une médiation par l'équipe Seinergy LAB.

Public : de tout âge

Calendrier : Consulter notre agenda.



**Sur demande**

## L'exposition HOPES

*Imaginer, Inventer, et rêver le monde de demain*

Quand l'art et la science poussent à la réflexion sur l'avenir du monde Yannick MONGET connu pour ses engagements pour la promotion de la paix dans les paysages hypothétiques futurs au travers de peintures digitales hyperréalistes.

Ces dernières permettent d'échanger avec les élèves sur les grands thèmes liés à la crise Energétique - Ressources, risques, changements climatiques Cette exposition permet également à tous les élèves de réfléchir sur l'éventail des solutions..

Biodiversité, ville durable, transports et mobilités, développement des territoires.

Cette exposition peut faire l'objet d'une médiation par l'équipe Seinergy LAB.

Public : de tout âge

Calendrier : Consulter notre agenda.

**Sur demande**







**EXPOSITIONS  
TEMPORAIRES**



## L'appartement Zéro Déchet (*Appartement expérimental des Mureaux*)

L'appartement Zéro Déchet propose une immersion à travers un parcours dédié aux différentes pièces d'un appartement aménagé, mettant en avant des pratiques de consommation responsable dans la salle de bain, la cuisine, le salon et la chambre.

**Cette exposition existe sous deux formes différentes :**

- Fixe dans notre appartement expérimental aux Mureaux
- Itinérante en fonction des demandes des différentes communes.

Grâce à des mises en scène "avant/après". L'objectif est de sensibiliser aux causes et conséquences de la production de déchets, encourageant ainsi à adopter des habitudes Zéro Déchet au quotidien.

Public : Tout type d'âges

### • Objectifs :

- • Sensibiliser à la réduction des déchets
- • Promouvoir des pratiques de consommation responsable
- • Rendre la démarche Zéro Déchet accessible à tous

**Pour aller plus loin SEINERGY LAB propose également différents ateliers de création pédagogique, comme :**

- La confection d'éponges Tawashi
- La fabrication de nettoyants faits maison
- L'association propose également en fonction de l'âge et de la sensibilité du public des exercices pédagogiques sur la sensibilisation au tri des déchets
- La réalisation de cartes mentales sur le numérique et sa pollution
- Des animations sur l'économie circulaire

Seinergy LAB propose une variété d'ateliers captivants qui allient théorie et pratique sur le « zéro déchet », offrant de bons moments de partage et de créativité adaptée à tout public

Cette exposition fait l'objet d'une médiation par l'équipe Seinergy LAB.

2 animateurs

Calendrier : Consulter notre agenda.



### Exposition

- L'APPARTEMENT ZÉRO DÉCHET -  
Par SEINERGY LAB



## « GigOwatt ?! Quelles énergies pour demain » Seinergy LAB/ Exploradôme :

Cette exposition permet à toutes et à tous de s'approprier le futur de l'énergie « pas à pas » au fil des modules interactifs qui jalonnent les 4 pôles du parcours.

- 1) L'énergie en question autour des modes de production et des usages de l'énergie
- 2) L'énergie en solutions imaginées en s'appuyant sur des leviers comme la technologie, l'économie circulaire ou sobriété
- 3) L'énergie en transition avec ses différentes facettes et la compréhension des enjeux
- 4) L'énergie en action par la connaissance des possibilités individuelles.

Seinergy *LAB* en partenariat avec Exploradôme.

Cette exposition fait l'objet d'une médiation par l'équipe Seinergy LAB.

2 Animateurs

Public : de tout âge

Calendrier : Consulter notre agenda.



**Sur demande**